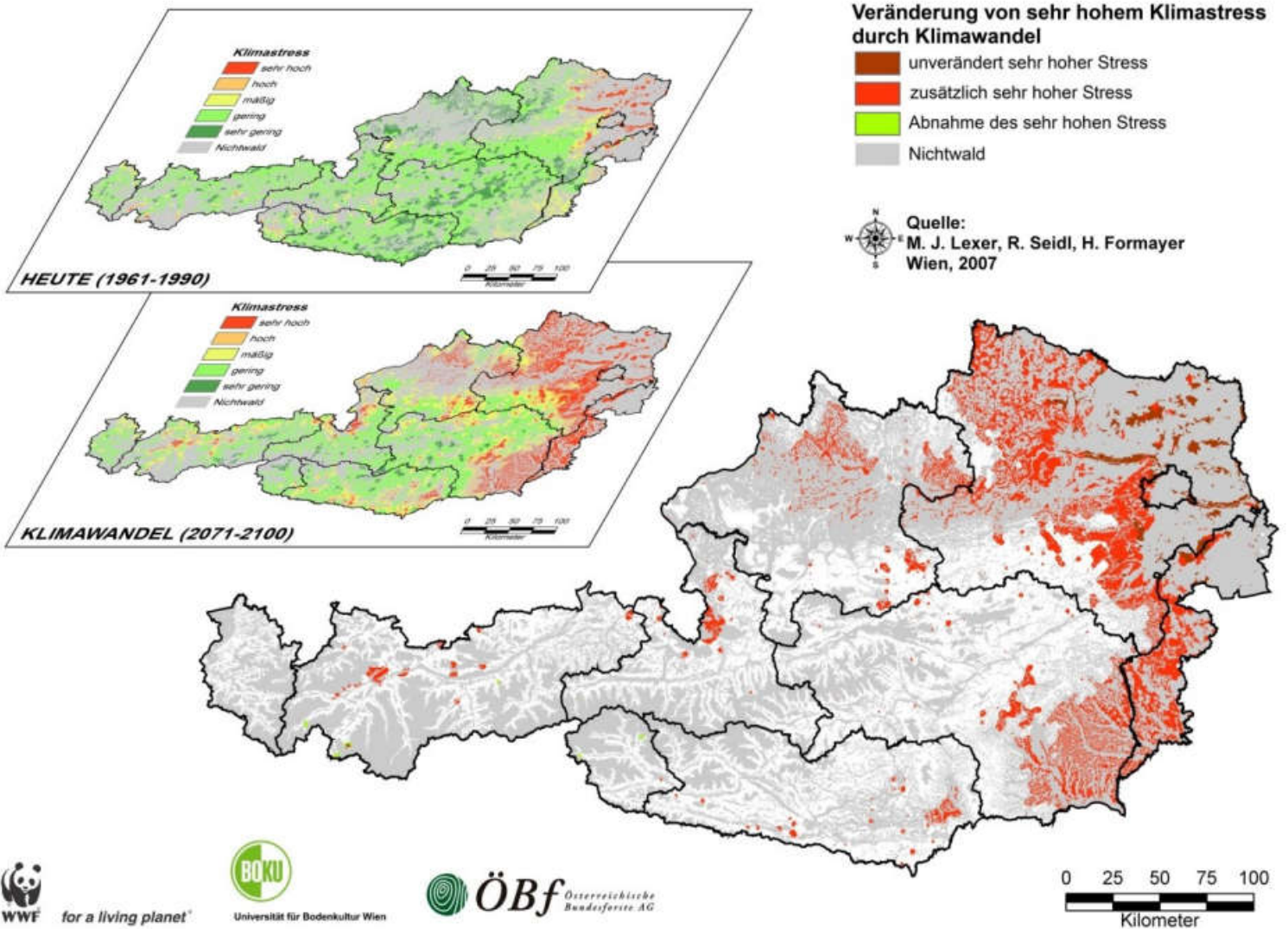


KLIMAWANDEL UND ARTENVIELFALT

Auswirkungen der Klimakrise auf Österreichs Hauptbaumart Fichte

Es zeigt sich, dass stressbedingt die Eignung der Fichte unter der prognostizierten Klimaänderung in niedrigen bis mittleren Seehöhen stark abnimmt (siehe Abbildung). Besonders betroffen von der steigenden Stressbelastung ist unter anderem das subillyrische Hügelland (Steiermark, Südburgenland).

Fichte: Veränderung von Stress im Klimawandel



for a living planet®



Universität für Bodenkultur Wien



ÖBf Österreichische Bundesforste AG

Abbildung: Veränderung der Stressbelastung für Fichte durch Klimawandel. Im Insert sind anhand von zwei Karten die Klimastressbelastung der Fichte heute und unter Klimawandel in fünf Stress-Kategorien dargestellt. Die Hauptkarte zeigt die Gebiete mit sehr hoher Stressbelastung und gibt deren flächenmäßige Veränderung (Ausdehnung, Verringerung) durch Klimawandel wieder.

Genauere Informationen finden Sie in der Broschüre:

„Klimawandel und Artenvielfalt“
Österreichische Bundesforste AG

<https://www.bundesforste.at/service-presse/publikationen.html>

Quelle: www.bundesforste.at

Nähere Informationen & Kontakt:



Reiterer & Scherling
Ingenieurbüro | Unternehmensberatung
Sicherheitsfachkraft
DI (FH) Isabella Kolb-Stögerer
+43 664 25 28 595
isabella.kolb@reiterer-scherling.at
<https://klarstiefingtal.at/>



Klimawandelanpassungs-Modellregion

