



HOCHWASSERSCHUTZ



Liege



Trog



Überstieg



Tisch

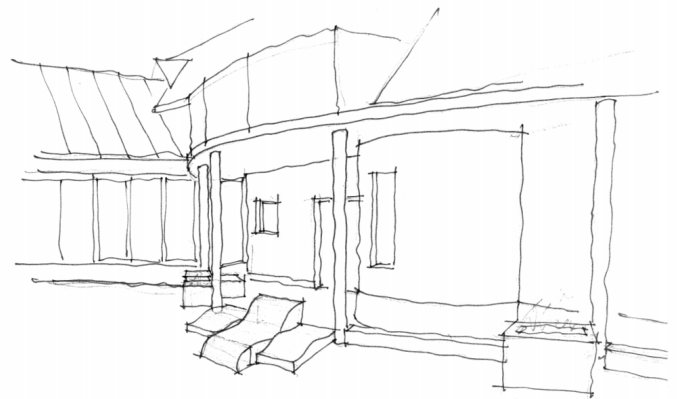
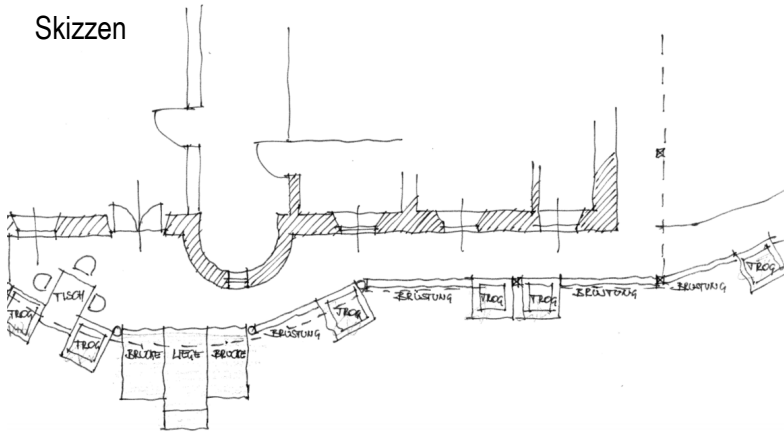


Bestand



Schaubild

Skizzen



Bilder und Grafiken: Architekt Oster

Der Hof wurde in regelmäßigen Abständen von anfallendem Hangwasser ver-
murt bzw. überschwemmt, das letzte mal im Frühjahr 2018. Betroffen war dabei
das Wirtschafts- und Stallgebäude im Hof, welches mittlerweile als Wohnung
genutzt wird.

Momentan ist als Schutz ein Provisorium mit Brettern errichtet, Architekt Oster
aus St. Georgen an der Stiefing hat einen Gestaltungsvorschlag für einen nach-
haltigen Schutz erarbeitet.

Nähere Informationen & Kontakt:



Dipl. Ing. (FH) Isabella Kolb-Stögerer
+43 664 25 28 595
isabella.kolb@reiterer-scherling.at